



凯来美 Since 2008

林业碳汇专家/企业碳管家

- 北京冬奥会碳中和服务商
- 碳足迹计算器（专利产品）成为联合国（UNDP）礼品
- 碳足迹计算器编入小学课本《道德与法治》
- 国内第一家碳中和企业、第一家碳中和酒店（等多个第一）咨询服务商



创始人：姬宏旺

- 北京林业大学本科，北京大学MBA
- 国企高管10年
- 用公益的理想创办凯来美公司
有心为这个社会做“一丁点儿”贡献

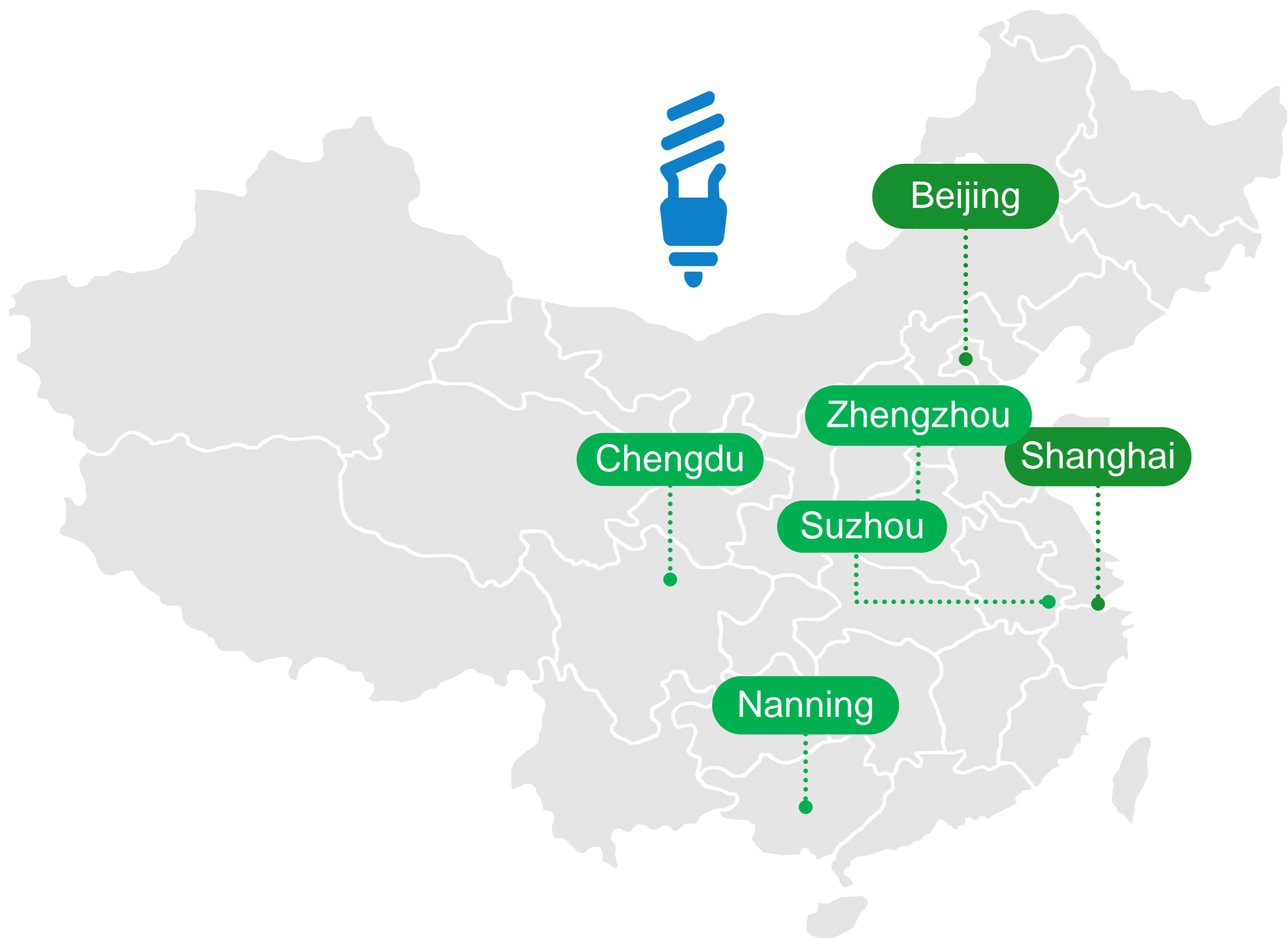
为应对气候变化而成立

- 成立于2008年
- 取名“凯来美”，“气候”英文单词Climate的音译
- 中国第一家以“应对气候变化”为核心业务的专业公司
- 工作聚焦：温室气体清单，林业碳汇，碳核算，碳中和

公司发展历程



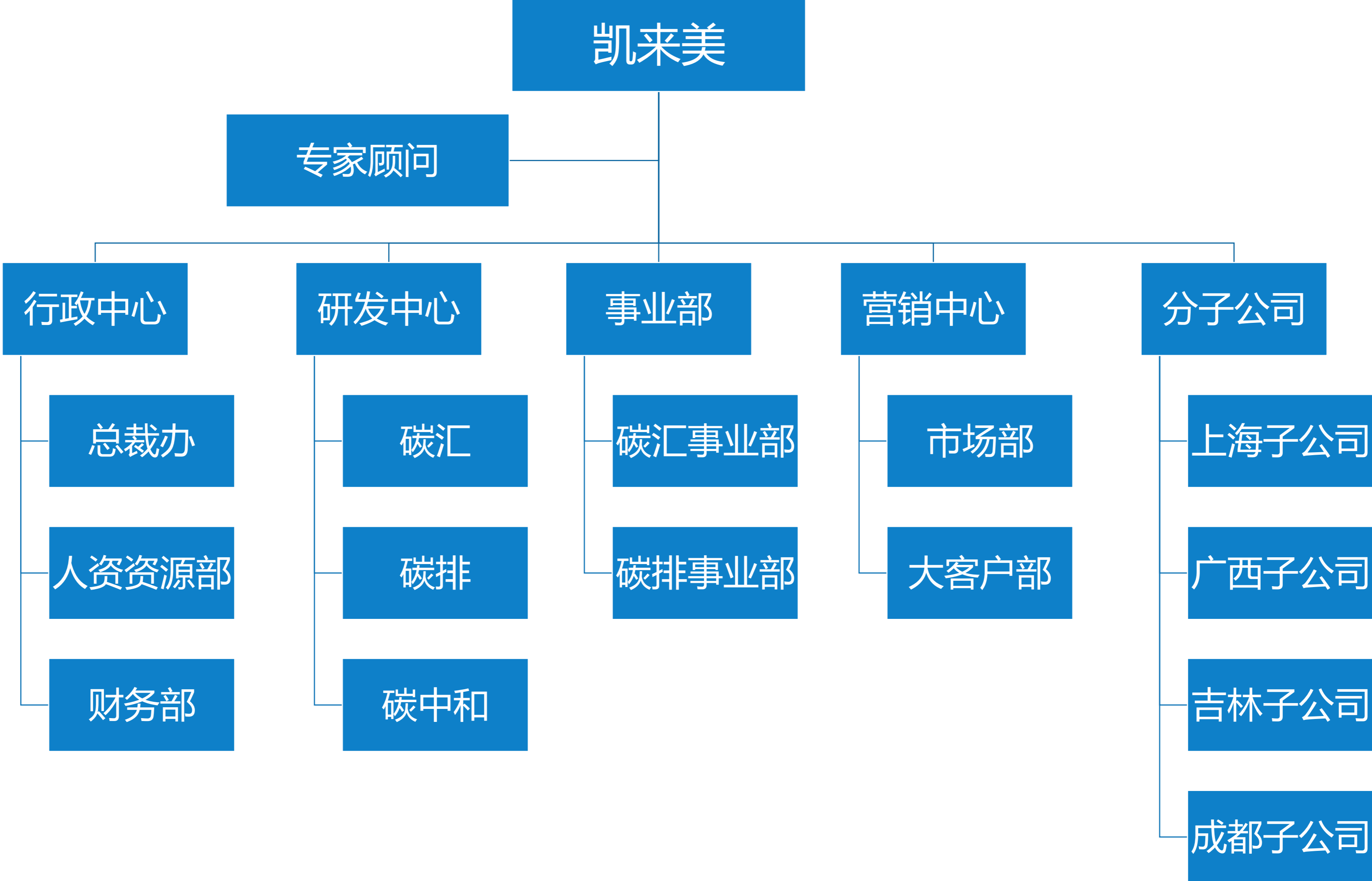
公司机构分布



- **总部:**
北京市朝阳区北苑北路19号院5号楼603
- **华东总部:**
上海市长宁区种德桥路2号-1
- **分公司:** 全国各主要城市

凯来美 使命	当好碳管家 助力碳中和
-------------------	------------------------

凯来美 公司结构



公司主要业务

企业碳管家

企业碳核算
产品碳足迹
碳管理赋能
碳托管服务
碳目标规划

双碳咨询

温室气体清单业务
生态价值评估
林业碳汇潜力评估
双碳大脑/碳管理平台

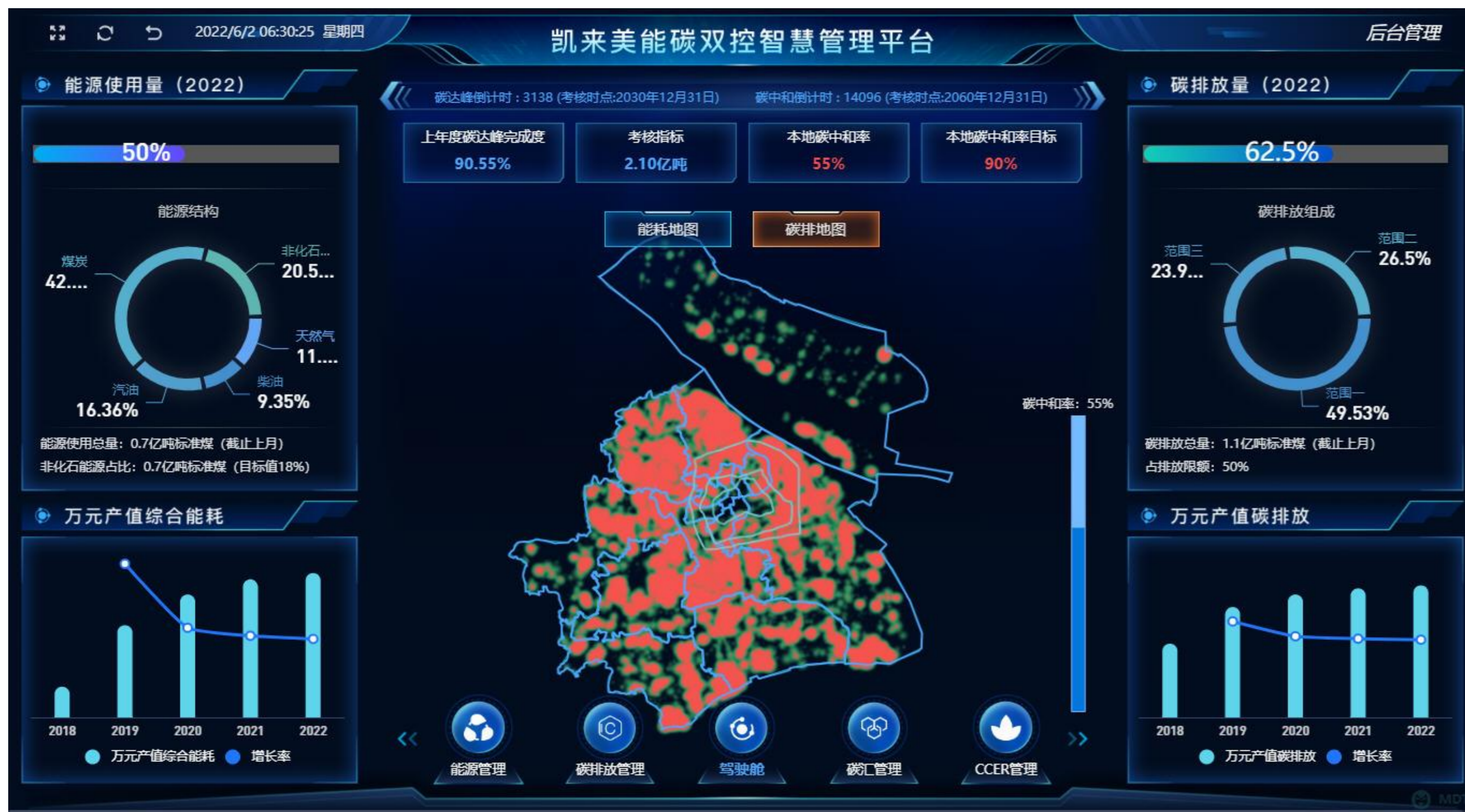
CCER项目开发

林业碳汇项目开发
(GS, VCS, CCER)
其他类型CCER项目开发
碳资产管理与碳交易撮合

碳中和服务

企业碳中和
产品碳中和
活动碳中和

能碳双控平台/双碳大脑



tt.kailaimei.com

- 区域-园区-企业一体化
- 三级驾驶舱
- 一站式管控
- 多端应用
- 碳地图-碳足迹-碳减排-碳中和四大功能
- 物联网
- 大数据
- 区块链

问碳SaaS/企业碳管家

BGCC 凯来美·问碳
 一站式企业碳核算-碳报告-碳认证智慧平台

- 企业基本信息
- 报告管理
- 组建企业群组
集团或园区
- 碳排放数据
采集与录入
- 碳排放计算
查看与报告
- 碳排放审核认证

欢迎使用问碳
 手机号登录 账号密码登录

手机号

短信验证码 获取验证码

已阅读并同意 [服务条款](#) 和 [个人信息保护政策](#)

登录

未注册的手机号验证后即完成注册

京ICP备12007778号-5 京公网安备11010502048350号 Powered By 凯来美
 © 2022 北京凯来美气候技术咨询有限公司



www.ask-c.cn

- 智能化一站式碳盘查计量平台
- 无需专业基础
- 问卷式数据填报
- 国内外多个评价标准自助选择
- 智慧分析，自动生成报告
- 自助关联供应链上下游企业
- 自愿申请第三方查证
- 满足零基础企业用户对于碳盘查、碳管理、碳披露等方面的需求

林业碳汇项目开发平台

 欢迎使用凯来美林业碳汇计量监测平台

用户名

密码

[注册](#) [忘记密码](#)

任务选择： 请选择一项任务，开始您愉快的碳汇计量流程。



Th.kailaimei.com

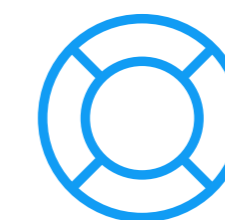
- 智能化一站式林业碳汇计量监测平台
- 碳汇项目管理
- 碳汇项目开发智慧GIS工具
- 碳汇项目合规管理
- 碳汇项目样地管理
- 碳汇基线情景量化
- 碳汇项目情景预估
- 自动生成碳汇项目计量报告和监测报告

碳足迹计算器系列产品



碳足迹计算器系列产品

- 碳足迹计算器
- 碳足迹计算器罗盘版（罗盘，扇子）
- 碳足迹计算器PC触摸屏版
- 碳足迹计算器网络版（Web，小程序，APP）

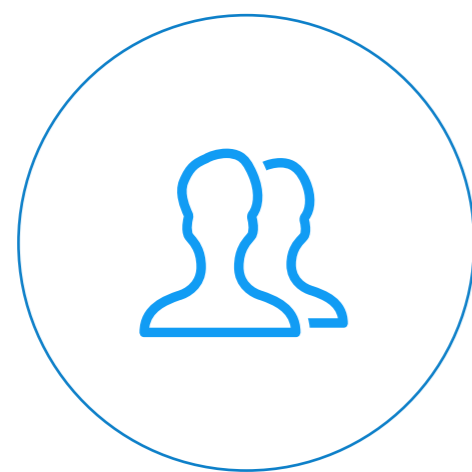


碳足迹计算器定制开发

- 为特定用户特定用途定制开发
- 提供后台数据支持

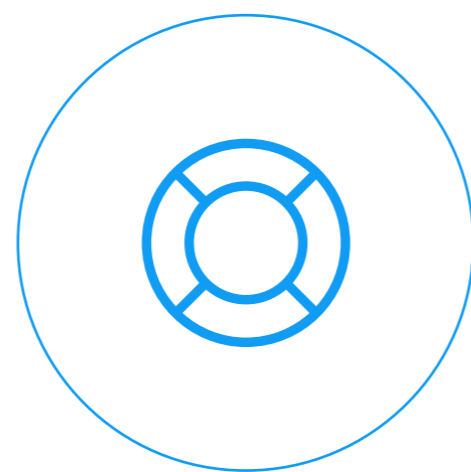


企业碳管理赋能



对象

园区
企业



适用标准

《能源管理体系要求及使用指南》
(GB/T23331-2020)
《碳排放管理体系实施指南》
(DB11/T 1559—2018)



内容

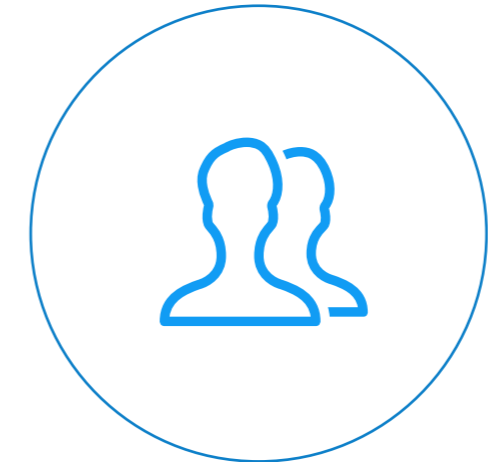
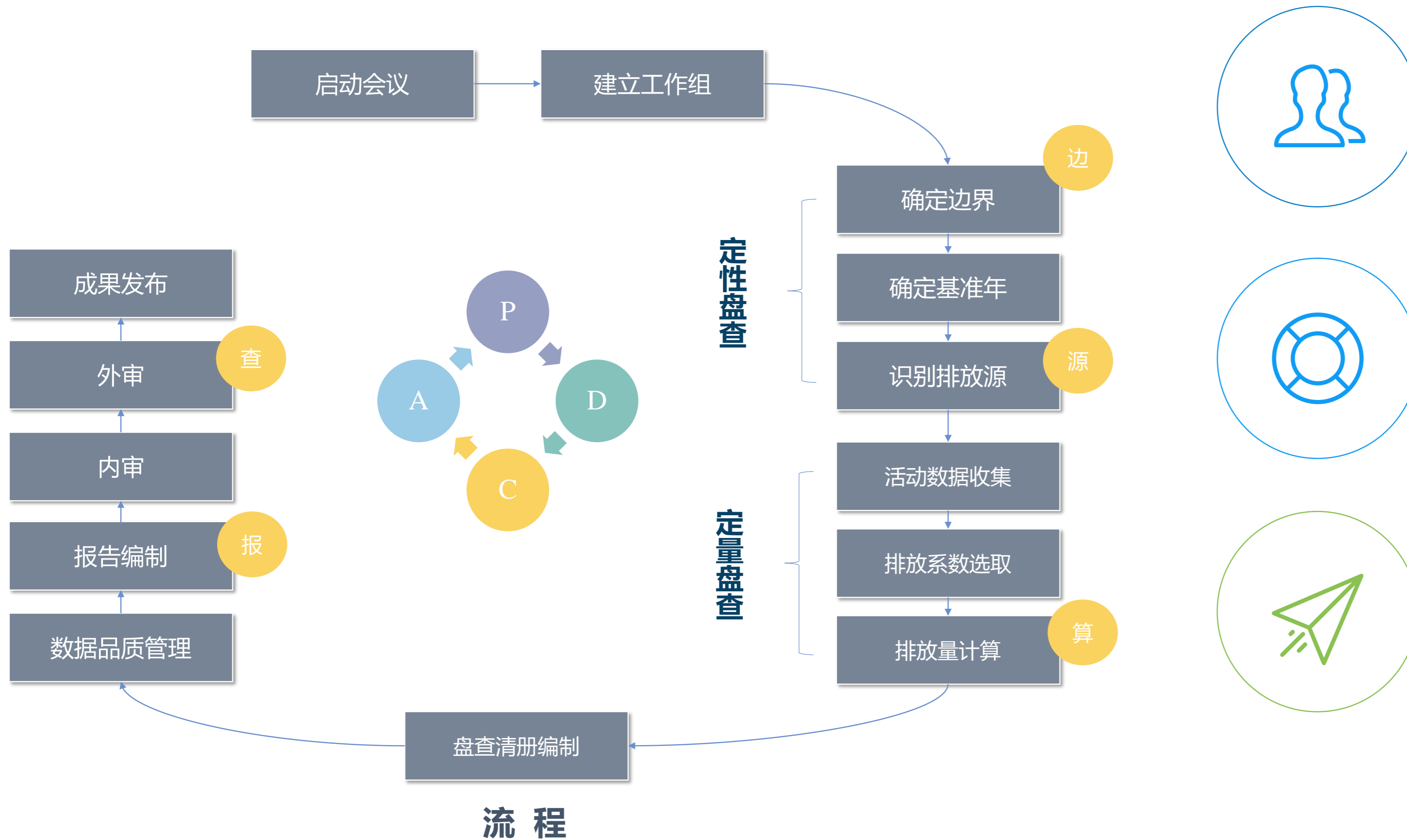
碳管理体系文件编制
碳管理工具开发部署
量化碳排放家底
碳资产开发与管理
双碳目标科学规划



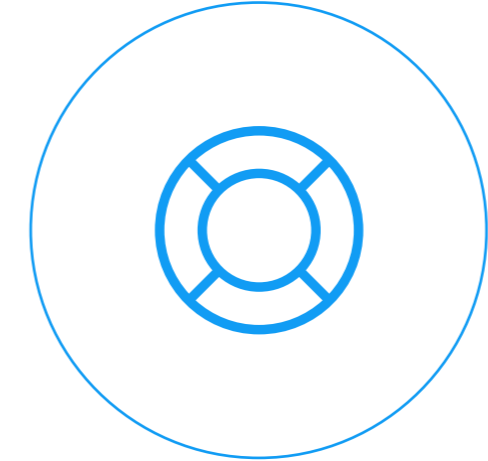
目标

监测现状、预见未来。
未雨绸缪，布局碳达峰、碳中和

企业碳核算/碳盘查



对象 园区、企业、建筑等



适用标准 ISO 14064-1:2018, GHG Protocol



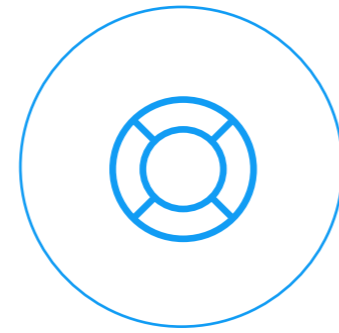
目标 量化碳排放、披露碳数据、推动碳减排、为碳中和奠定基础。

产品碳足迹/LCA



对象

产品/服务、会议/活动



适用标准

ISO 14067:2018、PAS 2050:2011



流程

确定边界、收集数据、
建模量化、解释结果、
推动减量

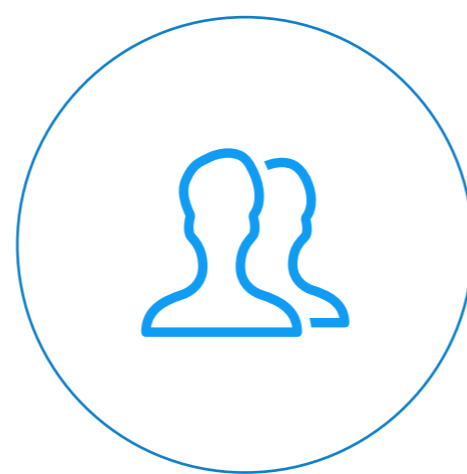
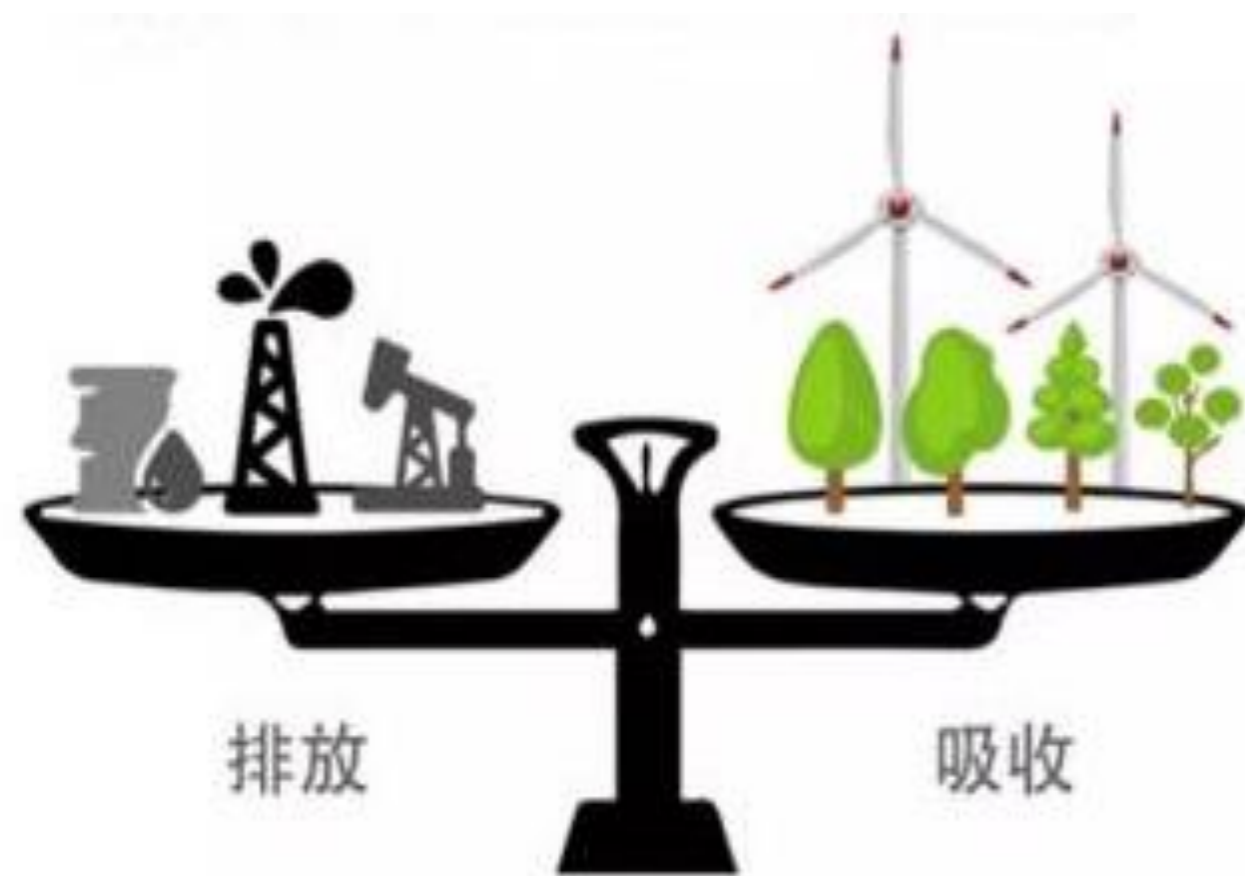


目标

量化标的物全生命周期碳足迹；
识别减碳重点领域；
匹配减碳措施；
推动全产业链、全生命周期节能减碳。

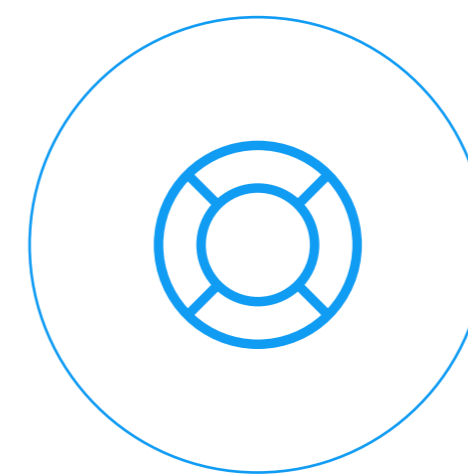


碳中和/双碳目标规划



对象

企业机构
产品
楼宇
活动



适用标准

PAS 2060:2014



目标

使大气中的温室气体达到平衡；
实现绿色发展；
彰显社会责任。

确定碳中和标的物

量化碳足迹

编制碳管理计划
推动碳足迹减量

量化减排后碳足迹

抵消剩余排放
宣告碳中和

CCER项目开发



类型

以林业碳汇项目为主，
兼具其他类型项目



方法学

黄金标准 (GS)、
核证减排标准 (VCS)、
中国核证自愿减方法学 (CCER)



流程

售前可行性论证、项目文件设计、项目审定、项目备案、项目实施与监测、减排量核查与核证、减排量签发。



目标

签发及销售CCER

典型案例 – 碳盘查碳中和 Typical Cases

安捷物联大厦碳中和 (2020)



其他案例 (部分)

- 林业碳汇国际研讨会碳中和(2008)
- 首届中国低碳创业大赛碳中和(2010)
- 福建建峰包装有限公司碳中和(2010, 第一家企业碳中和)
- 稻香湖景酒店碳中和(2013, 第一家酒店碳中和)
- APCE北京会议碳中和(2014)
- 2022北京冬奥会碳中和(2021)

典型案例 – 碳汇

Typical Cases

承德市丰宁县干松坝林场碳汇造林一期项目
(2014,中国碳市场第一例,CCTV-20151201报道)



2022北京冬奥会碳中和林业工程项目
(2021,大型活动碳中和,CCTV-20210927报道)



典型案例 – 碳足迹计算器 Typical Cases



2011年11月28日CCTV-新闻;
(左上)

2014年3月20日, IPCC主席推荐;
(右上)

2013年6月20日联合国秘书长潘基文
新闻发布会; (左下)

2015年11月4日, IPCC副主席推荐;
(右下)



2019年9月,

碳足迹计算器编入小学课本



网络版碳足迹计算器用户: 中国天气网, 中国发展门户网, 腾讯网, 北京绿色交易所等各大门户

凯来美服务过的重要客户 (部分)

政府和非政府组织



科研院所



碳交易市场



企业



部分实施案例

服务项目	项目名称或服务单位	服务项目	项目名称或服务单位
产品碳足迹	青岛啤酒产品碳足迹盘查项目	LCA项目	上海ABB电机有限公司交流电动机产品LCA评价
	海尔空调产品碳足迹盘查项目		双钱集团（江苏）轮胎有限公司轮胎产品LCA评价
	蒙牛集团产品碳足迹盘查项目		双钱集团(安徽)回力轮胎有限公司轮胎产品LCA评价
	中粮生化产品碳足迹盘查项目		普利司通（无锡）轮胎有限公司轮胎产品LCA评价
	金隅集团产品碳足迹盘查项目		安徽辉隆集团五禾生态肥业有限公司复合肥产品LCA评价
	哈尔滨汽轮机厂汽轮机产品碳足迹盘查项目	碳排放管理 技术服务	上海箱箱智能科技有限公司
	常州天合光能产品碳足迹盘查项目		苏州普惠环保服务有限公司
	沈阳华利集团产品碳足迹盘查项目		统一石油化工有限公司
	仪征化纤产品碳足迹盘查项目	圣奥化学科技有限公司	
	蚌埠凯盛工程技术有限公司浮法玻璃退火窑产品碳足迹盘查项目	企业双碳咨询	艾地盟食品科技（北京）有限公司
	远大阀门集团有限公司闸阀产品碳足迹盘查项目		小米集团双碳战略研究
	金冠电气股份有限公司产品碳足迹盘查项目		
	河南新牡丹纺织有限公司产品碳足迹盘查项目		
	河南天海电器有限公司整车线束与连接器产品碳足迹盘查项目		
	昆山裕同印刷有限公司产品碳足迹盘查项目		
	昆山广禾电子科技有限公司产品碳足迹盘查项目		
	定颖电子（昆山）有限公司产品碳足迹盘查项目		
	苏州庆欣电子有限公司产品碳足迹盘查项目		



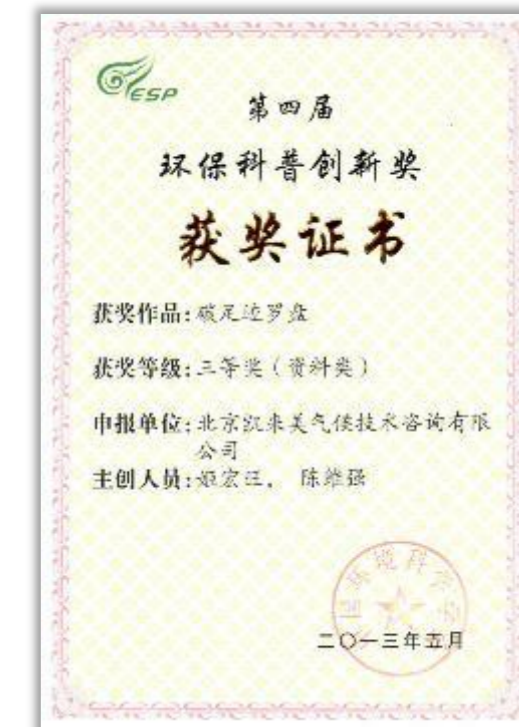
部分实施案例

服务项目	项目名称或服务单位	服务项目	项目名称或服务单位
碳足迹 /碳中和 计算器	联合国开发计划署 (UNDP)	林业碳汇	北京冬奥会碳中和造林工程项目
	国家发改委/生态环境部/工信部等相关部委		北京延庆碳汇造林项目
	中国科协/国家节能中心等国家事业单位		黑龙江伊春碳汇造林项目和碳汇营林项目
	中国林学会等NGO组织		浙江温州市12个碳汇造林项目
	北京市政府及委办局		北京市百万亩碳汇造林项目
	北京城市规划展览馆等多家场馆展馆		青海碳汇造林项目
	中国发展门户网/中国天气网/北京绿色交易所等各大网络平台		贵州扎佐碳汇造林项目
	天津生态城		北京顺义区碳汇造林一期项目
	中国人寿等多家大型企业		北京房山区碳汇造林一期项目
碳中和	北京冬奥会碳中和		河北承德市丰宁县干松坝林场碳汇造林一期项目
	亚太经合组织 (APEC) 会议碳中和	河北丰宁县碳汇造林项目	
	林业碳汇国际研讨会碳中和	北京大兴碳汇造林项目	
	北京稻香湖景酒店碳中和	碳汇研究	北京市森林碳汇储量计算与潜力评估 (平原+山区)
	中国绿公司年会碳中和		
	全国林业厅局长会议碳中和		
	安捷物联大厦碳中和		
	福建建峰包装公司碳中和		



企业资质及荣誉

Qualifications and Honors



联系我们

- 企业官网：www.kailaimei.com
- 联系电话：010-59264580
- 企业公号：凯来美气候公司

